

SCHEDA DI ISCRIZIONE

Corso "MALATTIA CORONARICA"

Roma 11-12 Novembre 2008

Cognome

Nome

Indirizzo

Città

Cap

Cell.

E-mail

Professione

Specializzazione

Data di nascita

Luogo di nascita

Firma

(ai sensi della legge 196/2003)

*Compilare e inviare alla Segreteria Organizzativa
(via fax, e-mail o a mezzo posta)*

Pagamento della quota di iscrizione

a mezzo bonifico bancario presso
Banca Popolare di Sondrio - Ag. RM 18
IBAN: IT 61A0569603218000003936X79

a mezzo assegno bancario intestato a
Meritence S.r.l. da inviare unitamente alla scheda di
iscrizione al seguente indirizzo:
Meritence - Clinica Mater Dei
Via A. Bertoloni 34 - 00197 Roma
(att.ne Sig.ra Carla Petrucci)

DETTAGLI ORGANIZZATIVI

Quota di Iscrizione: € 300

Per i Colleghi che provvederanno personalmente alla propria registrazione al corso, è prevista una riduzione del 50% sulla quota di iscrizione.

La partecipazione dà diritto a:

- Copia gratuita del Libro "P. Pavone - M. Fioranelli Malattia Coronarica" - Edizioni Springer (prezzo di copertina € 64,95)
- Attestato di partecipazione
- Coffee break e colazione di lavoro
- Crediti E.C.M.

È stata inoltrata domanda di accreditamento secondo il Programma Nazionale di Educazione Continua in Medicina del Ministero della Salute. Rif. E.C.M.8028479



SEDE CONGRESSUALE



Grand Hotel Palatino
Via Cavour 213 - Roma
Tel. 06-4814927

Il Grand Hotel Palatino si trova nel cuore di Roma antica, a pochi passi dal Colosseo e dai Fori Imperiali: È inoltre posizionato a poca distanza dalla stazione ferroviaria Termini e dalla Metropolitana, collocazione ideale per coloro che arrivano in aereo ed in treno.

Per coloro che viaggiano in auto, l'Hotel Palatino mette a disposizione un servizio parcheggio con un garage convenzionato.

Per eventuali pernottamenti l'Hotel Palatino riserva ai partecipanti al Convegno tariffe agevolate:
Singola € 134 - Matrimoniale uso singola € 149 -
Matrimoniale € 165.

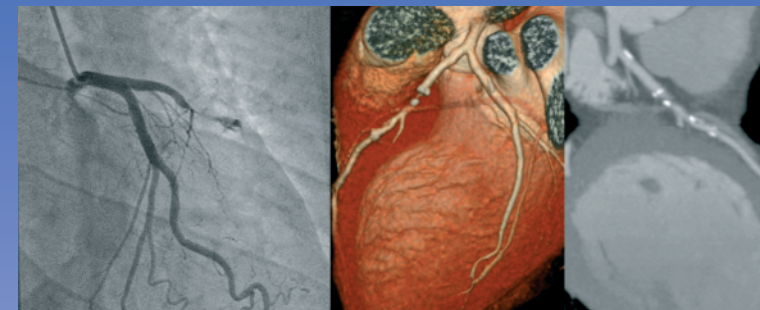
SEGRETARIA ORGANIZZATIVA

Meritence - Clinica Mater Dei
Via A. Bertoloni 34 - 00197 Roma
(att.ne Sig.ra Carla Petrucci)
Tel. 06.330945420 Fax 06.330945400
carla.petrucci@cdcpaideia.com

MALATTIA CORONARICA

Fisiopatologia e diagnostica non invasiva con
Tomografia Computerizzata

Beyond 64: prime esperienze con 128 AS Definition



Corso base per Radiologi - Cardiologi - Medici di Base

11 e 12 Novembre 2008

Grand Hotel Palatino
Via Cavour, 213 - Roma

ORGANIZZATORI

Prof. Paolo Pavone:

Responsabile Servizio di Radiologia

Prof. Massimo Fioranelli:

Responsabile Servizio di Cardiologia
Professore straordinario Università Guglielmo Marconi



SIEMENS



PROGRAMMA

11 Novembre 2008

- 9.00 Benvenuto – Presentazione Corso
(*M. Fioranelli – P. Pavone*)
- 9.15 Anatomia del Circolo Coronario (*C. Gonnella*)
- 9.30 Fisiopatologia coronaria – Caratteristiche anatomico-patologiche della placca coronaria
(*M. Fioranelli*)
- 10.00 Tecniche di base nell'acquisizione delle immagini cardiache – Esame TC delle coronarie – Ricostruzione delle immagini (*P. Pavone*)
- 10.30 Evoluzione Teconologica in TC oltre i 64 strati
(*M. Silvestrini*)
- 11.00 Coffee break**
- 11.30 Ultrasonografia o Ecografia intravascolare (IVUS)
(*G. Sangiorgi*)
- 11.45 TC delle coronarie: Identificazione e caratterizzazione della placca aterosclerotica
(*P. Pavone - R. Leo*)
- 12.00 TC delle coronarie: Valutazione di stenosi ed occlusioni coronariche (*P. Pavone*)
- 12.15 Ruolo della TC coronarica nella gestione del paziente con dolore toracico acuto (*G. Speciale*)
- 12.30 Esperienze cliniche con TC 128 AS Definition
(*P. Pavone*)
- 13.00 Lunch**
- 14.30 Concetti attuali di cardiocirurgia (*M. Staibano*)
- 15.00 Cardio TC: By pass aorto-coronarici
(*M. De Santis*)
- 15.15 Stenting coronarico: materiali e indicazioni
(*G. Sangiorgi*)
- 15.30 Cardio TC: Stent coronario (*M. De Santis*)
- 15.45 Altre applicazioni cardiache extra-coronariche
(*M. De Santis*)
- 16.00 Ruolo preventivo dell'imaging TC
(*P. Pavone – R. Leo*)

12 Novembre 2008

- 9.00 L'impiego delle radiazioni X nella TC delle coronarie: valutazioni, precauzioni e prospettive
(*P. Pavone*)
- 9.15 Tecniche per la riduzione della dose con 128 AS Definition (*M. Silvestrini*)
- 9.30 RM: Caratterizzazione tissutale in cardiopatia ischemica (*M. De Santis*)
- 10.00 RM: Perfusioni miocardica nella cardiopatia ischemica
(*C. Bucciarelli Ducci*)
- 10.30 Coffee break**
- 11.00 Indicazioni attuali e valore prognostico della TC coronarie (*M. Fioranelli*)
- 11.15 Tavola Rotonda: Imaging Coronarie
(*Coordinatori: F. Fedele - M. Fioranelli*)
- 12.00 Dimostrazione di casistica dal vivo in piccoli gruppi
(*P. Pavone*)
- 12.30 Questionario di verifica per attribuzione crediti ECM

RELATORI

Paolo Pavone

Clinica Mater Dei - Roma

Massimo Fioranelli

Clinica Mater Dei - Roma

Chiara Bucciarelli Ducci

Londra

Marcello De Santis

Ospedale S. Andrea - Roma

Francesco Fedele

Università La Sapienza - Roma

Carlo Gonnella

Clinica Mater Dei - Roma

Roberto Leo

Università Tor Vergata - Roma

Giuseppe Sangiorgi

Ospedale San Raffaele - Milano

Marco Silvestrini

Siemens - Milano

Paolo Sordini

Ospedale San Filippo Neri - Roma

Michele Staibano

Ospedale San Filippo Neri - Roma

IL CORSO

Le malattie cardiovascolari rappresentano attualmente la causa principale di mortalità e, oltre a modificare sensibilmente la qualità della vita, comportano un notevole impegno economico per la società.

Poiché la maggior parte degli eventi coronarici si verifica per la complicità di una placca aterosclerotica parietale non stenosante, il suo riconoscimento può assumere rilevante significato clinico ed essere di interesse nella scelta di un trattamento medico o interventistico.

Attraverso l'utilizzo di apparecchiature sempre più sensibili e veloci, oggi la TC coronaria ci consente, finalmente, di visualizzare la lesione responsabile delle sindromi coronariche acute e di caratterizzarla.

La conoscenza delle apparecchiature, la valutazione dei loro limiti e l'adeguata preparazione del paziente, rappresentano passaggi importanti per l'ottenimento di immagini adeguate dal punto di vista diagnostico.

Il Corso nasce dalla volontà di fornire al cardiologo o al medico non esperto di imaging le basi per comprendere principi tecnici e modalità di acquisizione e di ricostruzione delle immagini.

Allo stesso tempo anche il radiologo che non abbia esperienze specifiche di imaging cardiaco potrà acquisire conoscenze di base di anatomia e fisiopatologia delle coronarie.

Il Corso offre inoltre l'opportunità di valutare i primi risultati ottenuti in Italia con la nuova tecnologia che supera il limite dei 64 strati, introducendo nuove possibilità in termini di risoluzione spaziale, velocità di acquisizione dei dati e di riduzione della dose.

Il materiale didattico è stato raccolto nel volume omonimo edito da Springer, che verrà consegnato gratuitamente ai partecipanti.