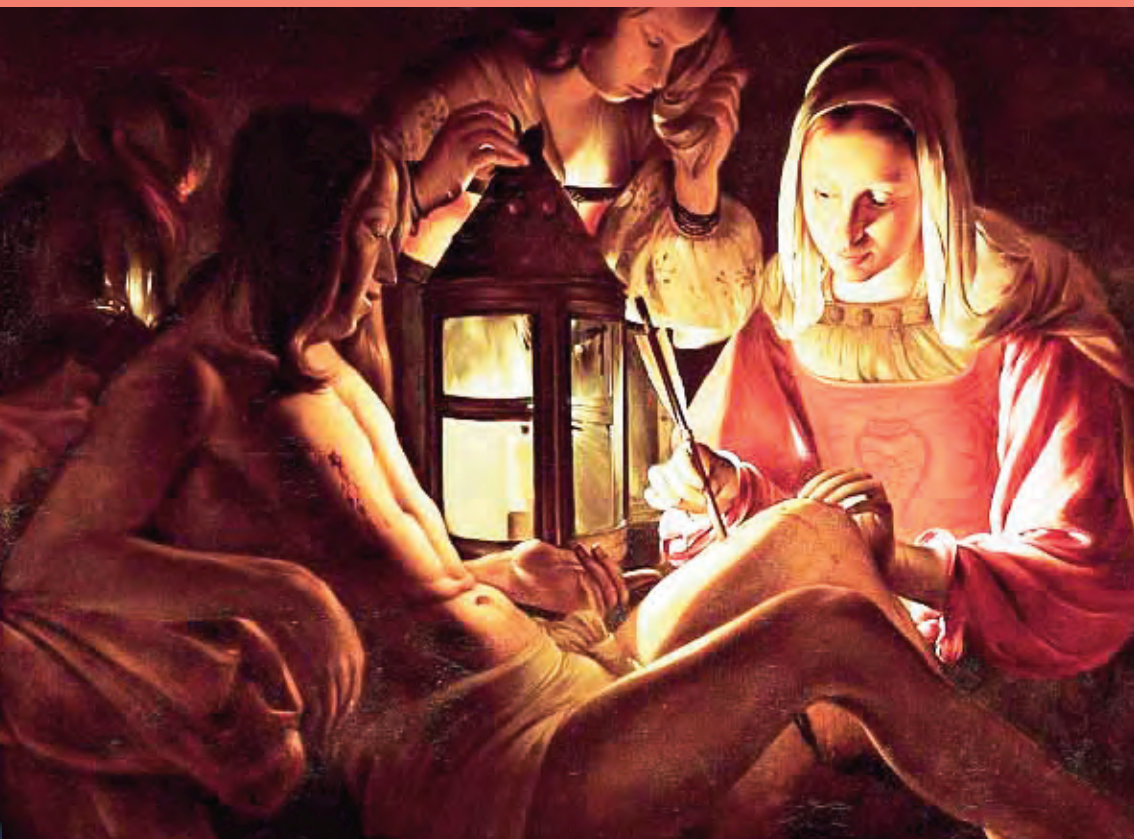


# MEDICINA ED ETICA IN ROSA



## Protagoniste Femminili delle Professioni Sanitarie del Mondo Cattolico a Confronto



1 Dicembre 2011  
Università Cattolica del Sacro Cuore  
Policlinico A. Gemelli

## **Perché un seminario al femminile in un Policlinico Cattolico:**

- *Per riappropriarsi dei valori che ci costituiscono e sui quali abbiamo fondato la nostra esistenza e la nostra professione*
- *Per valorizzare il nostro essere donne in un ambiente che sembrerebbe favorire gli uomini*
- *Per riscoprire gli aspetti della nostra umanità femminile che ci rendono uniche e naturalmente capaci di “curare”*
- *Per creare una rete di relazioni al femminile volte ad ottimizzare un sano scambio di energie e valori*

**.... e naturalmente al seminario  
sono più che benvenuti anche gli uomini**

*Immagine di copertina:  
dipinto di de La Tour, Georges (francese, 1593-1652).  
S. Irene che rimuove le frecce dalla gamba di S. Sebastiano*

*San Sebastiano, creduto morto, fu invece raccolto e guarito da  
Santa Irene, martire del I secolo d.C. di nobili natali.*

**1 DICEMBRE 2011, ORE 15.00**

**AULA BRASCA**

**Come le donne delle professioni sanitarie si rendono esempi di valori cattolici e come interagiscono con altre donne per creare una rete in rosa**

**Saluto delle Autorità**

*Introduzione:*

*Leda Galiuto, Cardiologa UCSC*

*Diana Piazzini, Fisiatra UCSC*

**Moderazione: Manuela Lucchini, Giornalista, TG1**

*Interventi:*

*A lezione non solo di medicina, ma anche di valori*

*Gigliola Sica, Prof. Ordinario di Istologia*

*Imparare a curare attraverso l'esempio*

*Ambra Masi, Studentessa di Medicina*

*Il volto femminile della chirurgia*

*Alessandra Siciliani, Specializzanda in Chirurgia Toracica*

*La dottoressa delle donne*

*Paola Villa, Ginecologa*

*Il volto tutoriale dell'assistenza*

*Lucia Dario, Infermiera Professionale*

*Quando la comunicazione fa squadra e famiglia*

*Carmen Nuzzo, Responsabile Infermieristico Dip. Med. CV*

*L'esperienza e il contributo delle infermiere volontarie  
croce rosse italiana*

*Sorella Monica Dialuce Gambino*

*segretaria generale corpo delle infermiere volontarie CRI*

## **Sede**

Aula Brasca -Università Cattolica del Sacro Cuore  
Policlinico A. Gemelli - Largo F. Vito 1, Roma



**Per adesioni e informazioni:**  
[www.facebook.com/medicinaedeticainrosa](https://www.facebook.com/medicinaedeticainrosa)

## **Segreteria Scientifica**

Leda Galiuto  
Istituto di Cardiologia  
Dipartimento di Medicina Cardiovascolare  
[lgaliuto@rm.unicatt.it](mailto:lgaliuto@rm.unicatt.it)

Alessia Rabini  
Istituto di Ortopedia  
Dipartimento Scienze Geriatriche e Fisiatriche  
[alessiarabini@yahoo.it](mailto:alessiarabini@yahoo.it)

Università Cattolica del Sacro Cuore  
Policlinico Universitario "A. Gemelli"

## **Segreteria Organizzativa**



iDea congress  
Via della Farnesina, 224 - 00135 Roma - Tel. 06 36381573 - Fax 06 36307682  
E-mail: [info@ideacpa.com](mailto:info@ideacpa.com) - [www.ideacpa.com](http://www.ideacpa.com)

## **Con il patrocinio di**



Associazione Medici Cattolici Italiani

